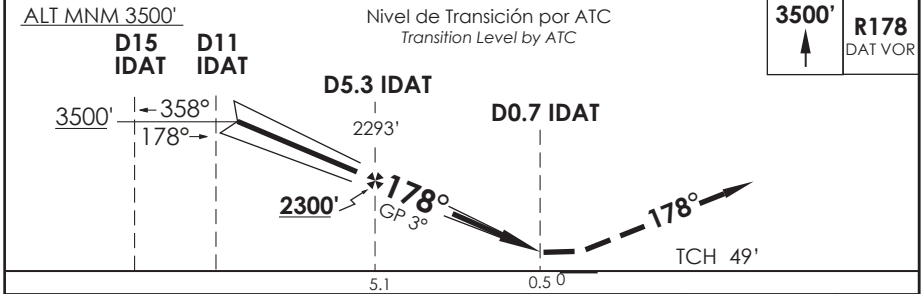
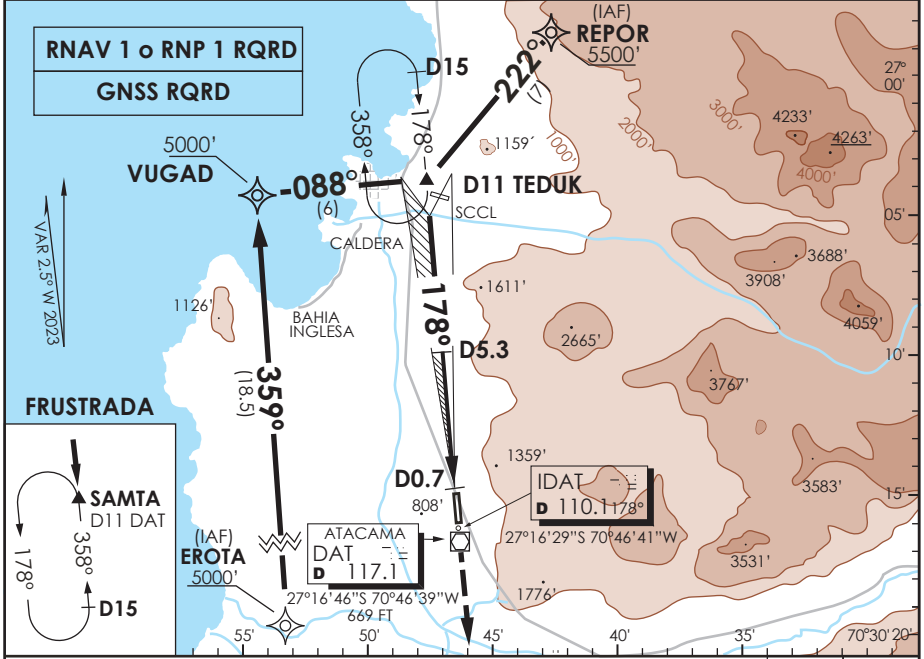


AD. DESIERTO DE ATACAMA CALDERA - CHILE

SCAT IAC 1
ILS Z o LOC Z RWY 17

APP IQUIQUE RADAR Iquique Radar Approach	120.3/128.3	TORRE ATACAMA Atacama Tower	118.3	CONTROL TERRESTRE Ground Control	121.6
LOC IDAT	FINAL APCH CRS	MNM ALT D 5.3	DA(H)	AD Elev.	THR 17 Elev.
110.1	178°	2300'	820'(200')	670'	620'
APCH FRUSTRADA: Ascenso 3500' R178 VOR DAT, ingrese HLDG SAMTA 358° izquierdo o según autorización ATC . Missed Apch: Climb to 3500' on R178 DAT VOR, enter on HLDG SAMTA 358° left or according to ATC clearance.					7000 FT
					MSA 25 NM DAT



C A T E G O R Í A	* DIRECTO RWY 17 Straight in RWY 17				CIRCULANDO OESTE Circling West		ALTN Alternate Minimums
	ILS DA 820' (200')		LOC MDA 1080' (460')				
	ALSF-1	WO ALSF-1	ALSF-1	WO ALSF-1			
A	RVR 750 m o 0.8 Km	1.2 Km	1.2 Km	1.6 Km	1120'	1.6 Km	VER PAG. GEN 2.19
B			1.6 Km	2.0 Km	(450')	2.4 Km	
C			2.0 Km	2.4 Km	1220' (550')	3.2 Km	
D							
* WO IDAT DME PROC NA							
Veloc. Terrestre Kts		80	100	120	140	160	
GP 3°		425'	531'	637'	743'	849'	
MAPt en D 0.7 IDAT							

DASA / SECCION IAS-MAP

**CALDERA / AD DESIERTO DE ATACAMA - SCAT
LISTA DE COORDENADAS**

PUNTO DE RECORRIDO (WPT)	LATITUD	LONGITUD
RW17	27°15'5,43" S	70°46'48,46" W
RW35	27°16'16,68" S	70°46'42,10" W
AT030	27°19'16,61" S	70°46'25,99" W
AT040	27°11'5,52" S	70°47'9,9" W
AT127	27°10'5,63" S	70°52'49,94" W
AT138	27°9'43,96" S	70°40'50,09" W
AT142	27°17'53,76" S	70°38'34,28" W
AT250	27°40'55,18" S	70°41'38,69" W
AT252	27°40'55,41" S	70°49'31,78" W
AT255	27°19'17,77" S	70°39'39,89" W
AT392	27°54'50,96" S	70°51'31,45" W
AT429	27°40'22,7" S	70°53'43,24" W
AT442	27°47'53,19" S	70°35'55,39" W
AT487	28°4'23,18" S	70°37'21,88" W
AT999	27°10'9,51" S	70°50'2,68" W
GIGLA	27°11'32,42" S	70°47'7,5" W
EROTA	27°22'43,76" S	70°53'12,1" W
ILSOT	26°40'8" S	70°44'30" W
MIDIT	27°33'15,83" S	70°48'26,18" W
MIKAP	27°40'18,99" S	70°51'59,46" W
MORMI	28°30'0" S	70°32'10" W
NENAT	26°4'4" S	70°18'30" W
NESKO	26°52'9,78" S	70°37'3,23" W

PUNTO DE RECORRIDO (WPT)	LATITUD	LONGITUD
PUMBU	27°12'28,7" S	70°47'2,44" W
PUMEN	26°19'56" S	70°24'35" W
PUNAP	28°16'17" S	70°54'37" W
REPOR	26°58'22,58" S	70°42'48,37" W
SAMTA	27°27'46,42" S	70°45'40,43" W
SINUP	27°21'33,36" S	70°46'13,81" W
SUPKI	26°38'54,59" S	70°31'53,54" W
TEDUK	27°3'46,46" S	70°47'48,95" W
VAPUD	27°27'17,56" S	70°38'57,02" W
VUGAD	27°4'14,98" S	70°54'30,94" W
XOBOR	27°9'57,74" S	70°47'15,9" W

CALDERA / AD DESIERTO DE ATACAMA - SCAT IAC 1

PROCEDIMIENTOS DE APROXIMACIÓN RNP / RNP APPROACH PROCEDURES												
(Esta información complementa a las cartillas publicadas en la AIP Chile VOL II / This information complements the charts published in the AIP Chile VOL II)												
IAC 1 ILS Z o LOC Z RWY 17												
NR SERIE	TRANS ID	PATH TERM	PUNTO DE RECORRIDO (WPT)	FO	COURSE/TRACK °M/T	DIST (NM)	TURN	ALTITUD	REST VEL	VPA	TCH	NAV
10		IF	(IF) TEDUK	-	-	-	-	3500 FT+	-	-	-	ILS
20		TF	(FAF) D5.3 IDAT	-	178°	5,7	-	2300 FT+	-	-	-	ILS
30		TF	(MAPt) D0.7 IDAT	Y	178°	4,6	-	1080 FT+	-	3,0°	49 FT	ILS
40		CF	(MAHF) SAMTA	Y	178°	13,7	-	3500 FT+	-	-	-	VOR
50		HM	(MAHF) SAMTA	-	358°	4	LT	3500 FT+	-	-	-	VOR
10	EROTA	IF	(IAF) EROTA	-	-	-	-	5000 FT+	-	-	-	1
20	EROTA	TF	VUGAD	-	359° (356,36)	18,46	RT	5000 FT+	-	-	-	1
30	EROTA	TF	(IF) TEDUK	-	088° (085,49)	6	RT	3500 FT+	-	-	-	1
10	REPOR	IF	(IAF) REPOR	-	-	-	-	5500 FT+	-	-	-	1
20	REPOR	TF	(IAF/IF) TEDUK	-	222° (219,71)	7	LT	3500 FT+	-	-	-	1